

PIEDĀVĀJUMS TELPAS LIDOTĀJU IELĀ 10, DAUGAVPILS

OFFER SPACES IN LIDOTĀJU STREET 10, DAUGAVPILS

GPS - 55°53'29.1"N 26°29'04.3"E

Kadastra nr. / Cadastral Nr. 05000360106

Attālums līdz Rīgai / Distance to Riga 240 km
Īpašnieks / Property owner Pašvaldība / Municipality
Zemes platība (ha) / Land area (ha): 34.74 ha

Apraksts / Description

Zemes vienības plānotā izmantošana **jauktas centra apbūves teritorijās** (kurās atļauta vienīgi šāda viegla ražošana - tekstilizstrādājumu, apģērbu un ādas izstrādājumu ražošanas, pārtikas rūpniecības, mēbeļu ražošanas, poligrāfijas, kas nerada būtisku piesārņojumu, darbības nodrošināšanai nepieciešamā apbūve un infrastruktūra) un daļēji – dabas pamatnes. Kā arī tajās ir jāveic gruntsūdeņu pētījums. Papildus tam, zemes vienība atrodas apbūves ierobežojuma zona ap SIA „INTERGAZ” gāzes terminālu Vaļņu ielā 30, Daugavpilī. Tajā nav atļauts izveidot jaunus ražošanas un citus komercdarbības objektus ar lielu strādājošo vai lielu apmeklētāju skaitu.

Planned use of the land unit in the **mixed center construction territories** (where only the following light production is allowed: textile, clothing and leather production, food industry, furniture production, polygraph, which does not cause significant pollution, buildings and infrastructure necessary to support the activity) and partially - nature base. There is also a need for groundwater investigation. In addition, on the land unit there is a restricted zone for building around the gas terminal of Ltd. "INTERGAZ" on Vaļņu street 30, Daugavpils. It does not permit the establishment of new industrial and other commercial establishments with large numbers of workers or visitors.

Location / Atrašanās vieta

| | Nosaukums / Tips / Name / Type | Distance |
|---------------------------------|---|------------------|
| Autoceļi / Access road | <input checked="" type="checkbox"/> asphalt <input type="checkbox"/> gravel <input type="checkbox"/> soil | 0 km |
| Autotrasa / Highway | Rīga-Daugavpils, A6 A13; E262 · Grebņeva (RU border) - Rēzekne - Daugavpils - Medumi (LT border) | 2 km |
| Osta / Port | Rīga | 240 km |
| | Liepāja | 460 km |
| | Ventspils | 440 km |
| Dzelzceļš / Railway access | <input type="checkbox"/> on site <input type="checkbox"/> possible <input checked="" type="checkbox"/> not possible | |
| Lidosta / International airport | Vilnius Rīga | 180 km 250 km |
| Piezīmes / Comments | Sabiedriskais transports: pilsētas autobuss/tramvajs. / Public transport: city bus/tram. | |

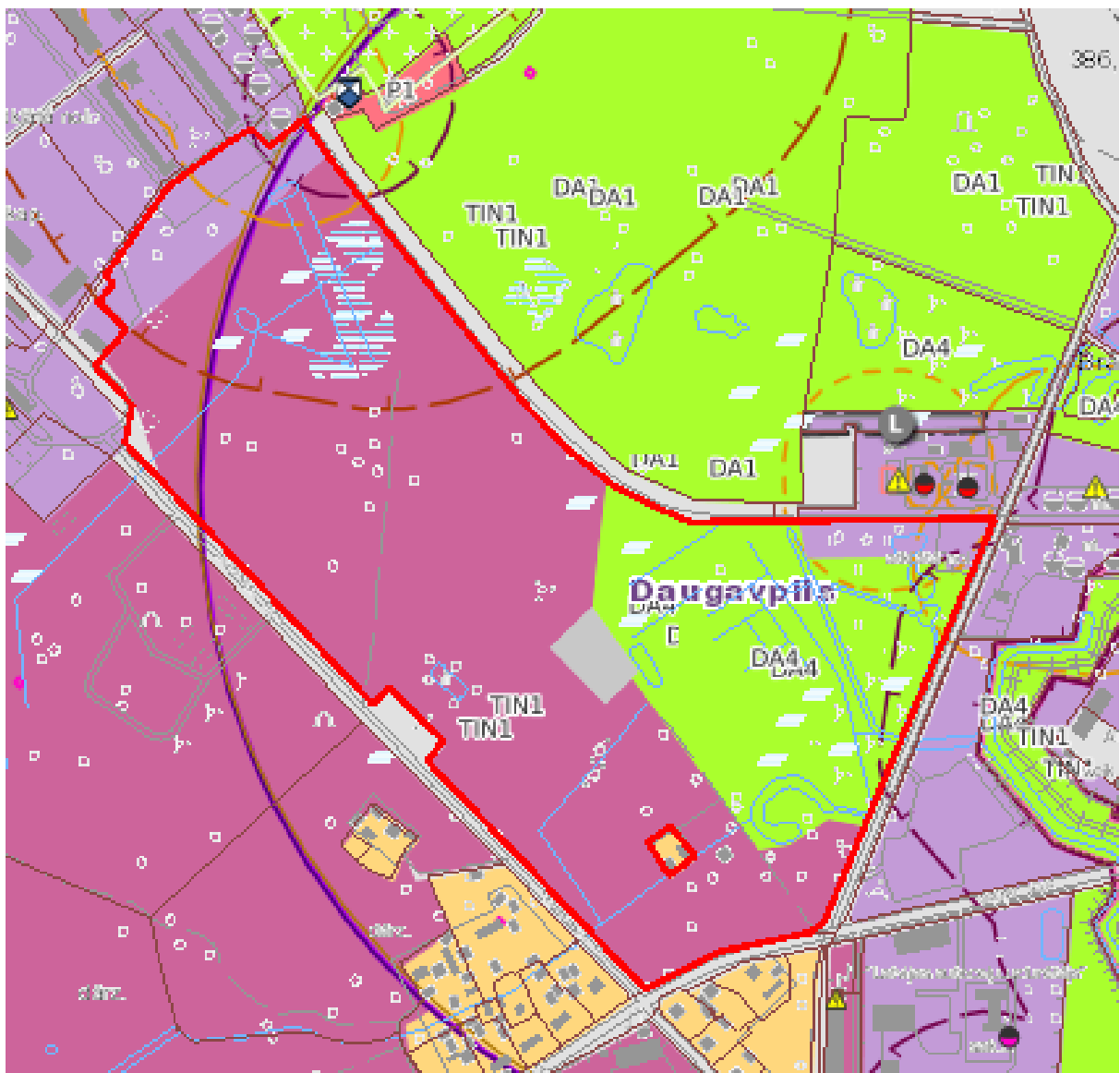
Komunikācijas / Utilities

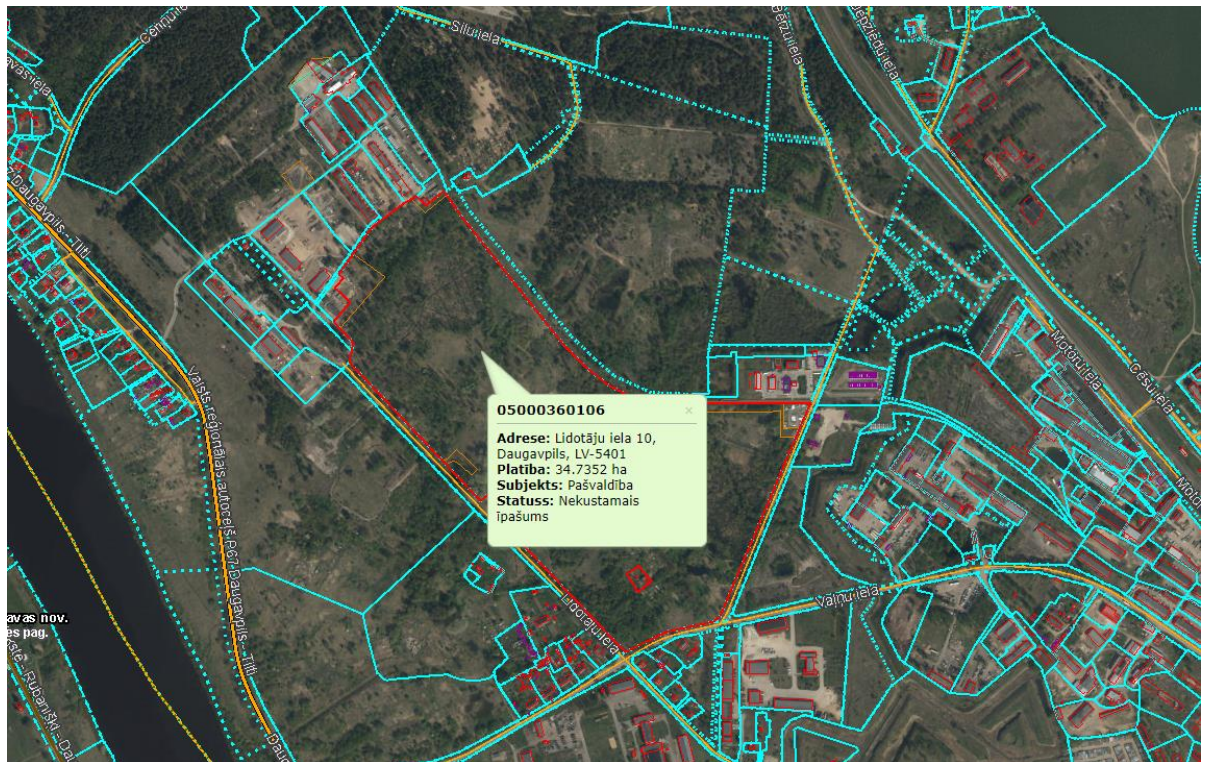
| | Kapacitāte un veids / Capacity and type | Distance |
|--|---|----------|
|--|---|----------|

| | | |
|-------------------------|--|---|
| Elektrība / Electricity | <p>Ātri uzlabojams / Quick upgradable</p> <p>* Risinājums vienam pieslēgumam 0,4kV tīklā ar jaudu 2000A (2x1000A)</p> <p>Īpašumam ar kad. apzīmējuma Nr. 05000360106 blakus iet esošās 10 kV kabeļu līnija, pie kurām ir iespēja nodrošināt, šādu pieslēgumu.</p> <p>Risinājums paredzētu esošajai 10 kV kabeļu līnija pieslēgt divas kompaktā transformatoru apakšstacijas (katra KTA ar 1000kVA), aptuvenās pieslēguma ierīkošanas izmaksas 200 000 EUR (bez PVN).</p> <p>Ja klientam pietiktu 1818A (2x909A), izmaksas būtu iespējams samazināt, uzstādot divas kompaktā transformatoru apakšstacijas (katra jauda 630kVA). Īpašumam ar kad. apzīmējuma Nr. 05000360106, aptuvenās izmaksas būtu 160 000 EUR.</p> <p>* Solution for one connection in a 0.4kV network with a capacity of 2000A (2x1000A)</p> <p>For property with cadastral registration no. 05000360106 is adjacent to the existing 10 kV cable line, to which it is possible to provide such a connection.</p> <p>The solution foresees connecting two compact transformer substations (each with 1000kVA) to the existing 10 kV cable line, the approximate cost of installation of the connection is EUR 200 000 (without VAT).</p> <p>If 1818A (2x909A) were enough for the customer, it would be possible to reduce costs by installing two compact transformer substations (each with capacity 630kVA).</p> <p>For property with when. designation no. 05000360106, the approximate cost would be 160 000 EUR (without VAT).</p> | - |
| Dabas gāze / Gas | <p>Pieejams / Available</p> <p>Atbilstoši augstas detalizācijas topogrāfiskās informācijas sistēmas datiem blakus zemes vienībai ar kadastra apzīmējumu 05000360106 pa Lidotāju ielā atrodas Pazemes augstā spiediena gāzes vads (II klase), kurā spiediens ir no 6 bar līdz 12 bar, bet Lidotāju ielā atrodas Virszemes vidēja spiediena gāzes vads (0,1–4 bar).</p> <p>According to the data of the high-detail topographical information system, next to the land unit with the cadastral registration nr. 05000360106, there is an underground high-pressure gas pipeline (II class), in which the pressure is from 6 bar to 12 bar, but on the land unit an above-ground medium-pressure gas pipeline (0, 1–4 bar).</p> | - |
| Kanalizācija / Sewerage | <p>Nav pieejams / Not available</p> <p>Lai objektus pieslēgt sadzīves kanalizācijas tīkliem nepieciešams izbūvēt centralizētos sadzīves kanalizācijas tīklus, kanalizācijas sūkņu staciju un elektrības pieslēgumu. Aptuvenais garums 400 metri.</p> <p>In order to connect the objects on to the municipal sewerage networks it is necessary to build centralized municipal sewerage</p> | - |

| | | |
|---|---|---|
| | networks, a sewerage pumping station and an electricity connection. Approximate length 400 meters. | |
| Ūdens / Water | Nav pieejams / Not available Lai objektu pieslēgt ūdensapgādes tīkliem nepieciešams izbūvēt centralizētos ūdensvada tīklus, aptuvenais garums 5 metri. In order to connect the object to the water supply network, it is necessary to build centralized water supply networks, approximate length 5 meters. | - |
| Komercnotiekumi / Commercial Terms | | |
| Noma / Lease | Uz publiskās izsoles pamata. / On the base of public tender. | |

Papildus informācija/ Need more information:
dina.kumaceva@daugavpils.lv

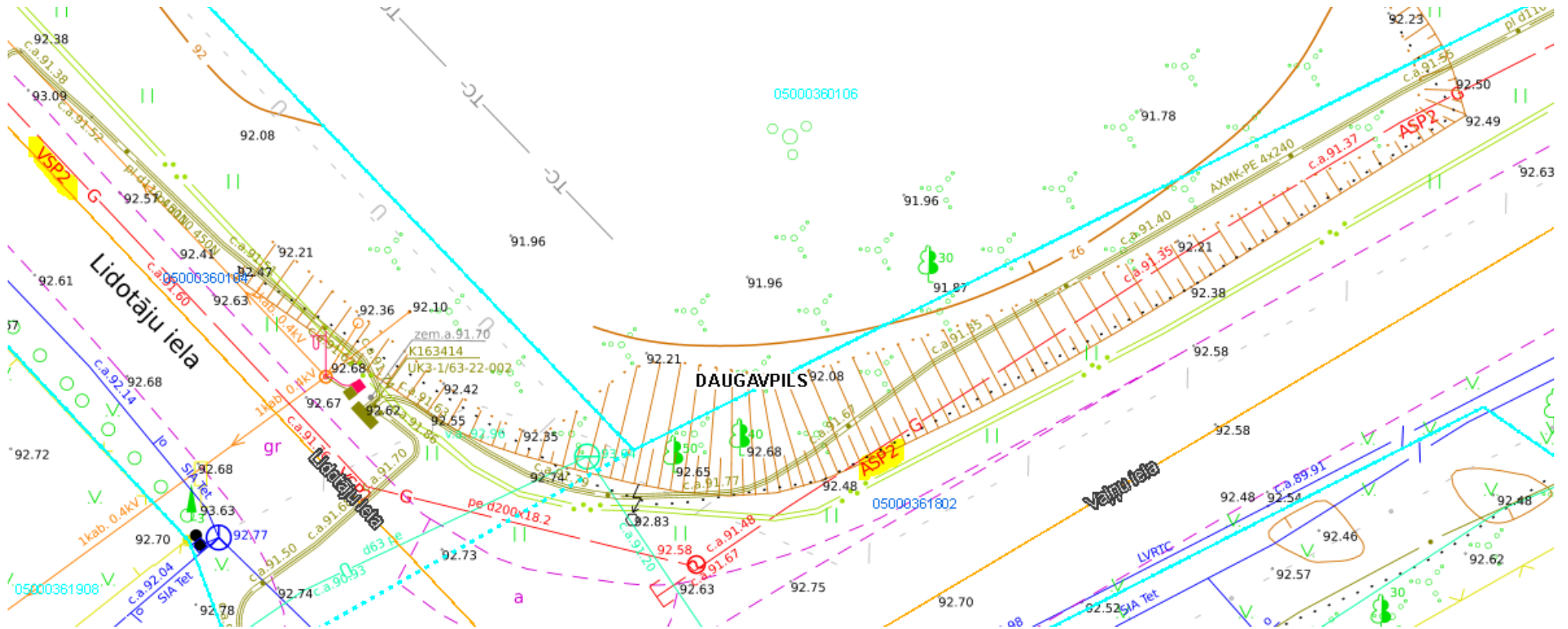


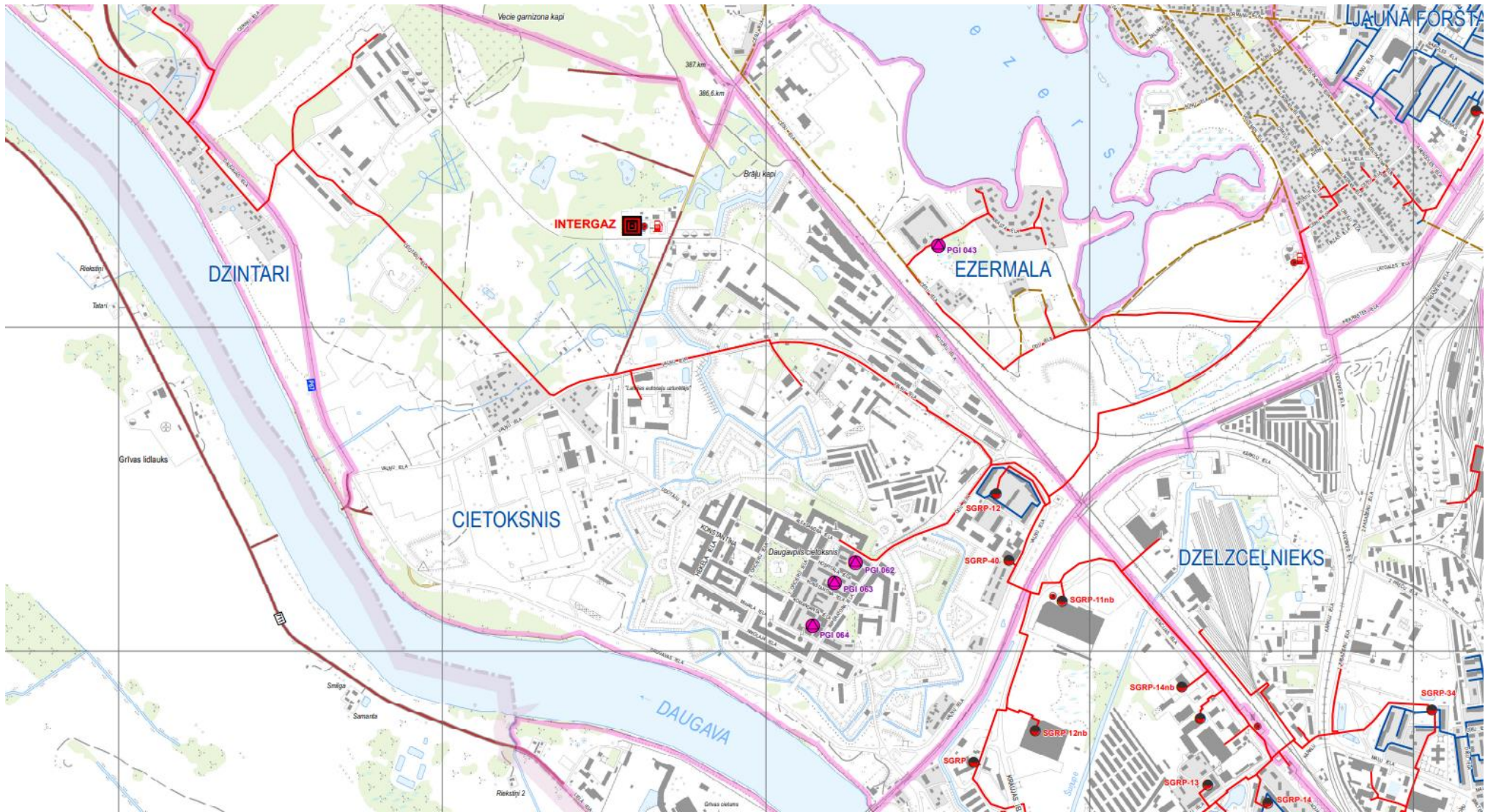


Esošie gāzes tīkli / Existing gas networks:

[IK-3.Inženiertīklu apgāde. Gāzes apgādes sistēmas](#)

https://www.daugavpils.lv/assets/upload/manager/Buvvalde/2020_13_Gazes_apgades_sistemas.pdf





**Shēma ar projektējamiem centralizētiem ūdensvada un sadzīves kanalizācijas tīkliem /
Scheme with designable centralized water supply and domestic sewage networks**

Mērogs B/M / Scale B/M

